



Finreon SGKB Carbon Focus

28.02.2025

Strategie

Finreon SGKB Carbon Focus ist eine einzigartige Kombination aus einem nachhaltigen globalen Aktienportfolio und einem innovativen CO₂-Swap Mechanismus. Im Aktienportfolio wird ein Fokus auf strikt nachhaltige Unternehmen gelegt (Selektion nach ESG Kriterien). Investitionen in kontroverse Geschäftsfelder sind ausgeschlossen. Die Kombination mit dem Patent angemeldeten Finreon Carbon Focus® CO₂-Swap führt zu einer 100% globalen Aktienlösung mit erhöhtem Nachhaltigkeitsprofil und stark negativer Exponierung gegenüber CO₂-intensiven Geschäftsmodellen.

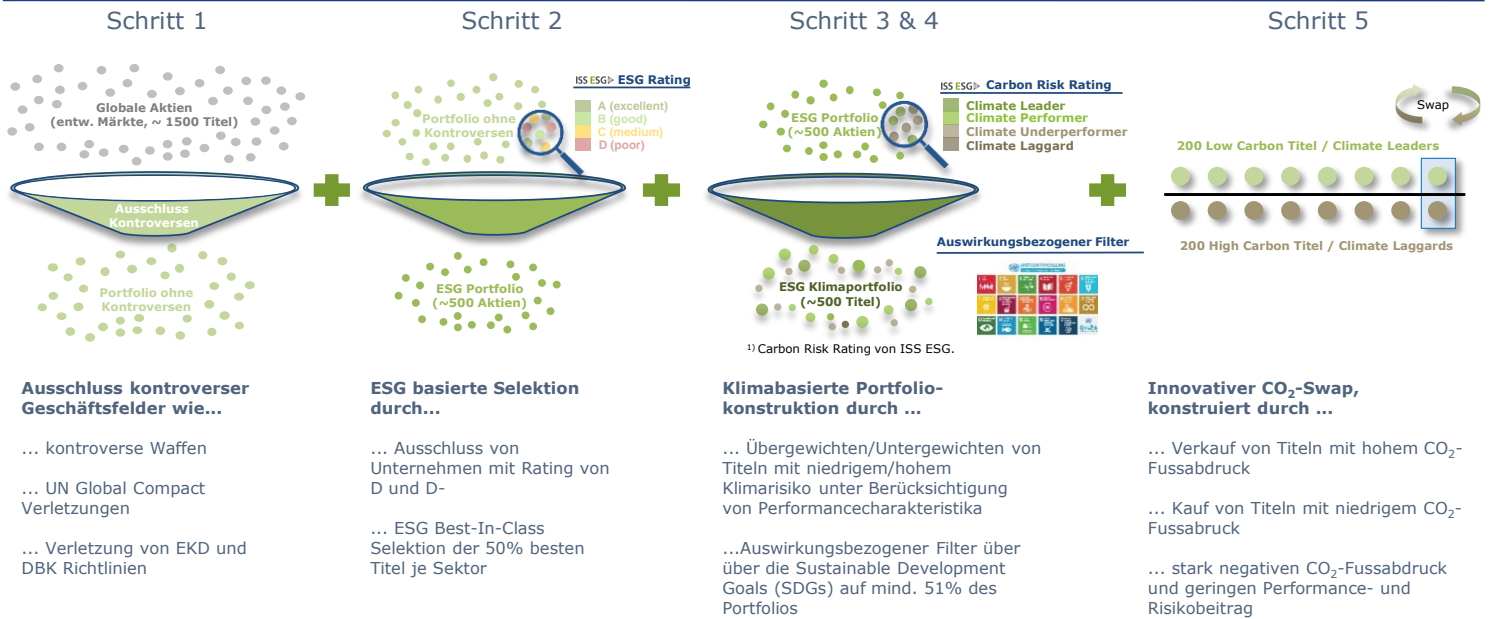
Das Risiko entspricht einer diversifizierten Anlage in den weltweiten Aktienmarkt. Die Strategie folgt einem quantitativen Ansatz.

Aktueller Monat

Die **Finreon SGKB Carbon Focus** Strategie erzielte im Februar eine Rendite von 0.3%.

	Finreon SGKB Carbon Focus
Rendite aktueller Monat	0.3%
Rendite seit Jahresbeginn	3.1%

Finreon SGKB Carbon Focus Konzept



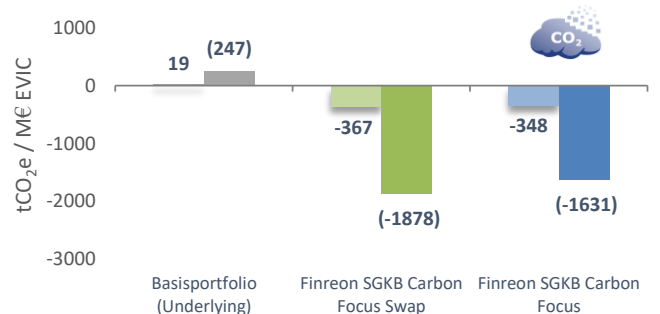
Wertentwicklung



Rendite / Risiko Kennzahlen

Seit 02/2015	
Rendite p.a.	11.3%
Volatilität p.a.	13.5%
Sharpe Ratio	0.83
Downside Volatilität ¹	9.1%
Upside Volatilität ¹	11.1%
Max. Drawdown	-17.6%
Rendite p.a. letztes Jahr	10.6%
Rendite p.a. letzte 3 Jahre	6.2%
Rendite p.a. letzte 5 Jahre	12.2%

CO₂-Fussabdruck Scope 1 & 2 (Scope 1, 2 & 3)



Backtesting Daten von Finreon AG; Historische Wertentwicklungen, Simulationen oder Prognosen sind kein verlässlicher Indikator für die zukünftige Wertentwicklung. Performance in EUR. Datenbasis: Refinitiv; Finreon Research, ISS ESG. Aktuelle CO₂-Daten und Gewichtallokationen. Der Finreon SGKB Carbon Focus Fund ist mit dem FNG-Siegel, dem Qualitätsstandard Nachhaltiger Geldanlagen, zertifiziert. Weitere Informationen finden Sie unter <https://fng-siegel.org/>

Monatliche Renditen in %

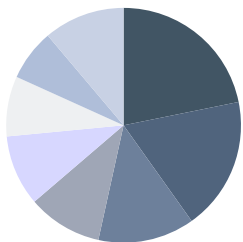
	Jan	Feb	Mrz	Apr	Mai	Jun	Jul	Aug	Sep	Okt	Nov	Dez	YTD
2015		0.0	3.1	-1.5	3.1	-3.3	3.9	-7.3	-1.4	10.1	5.1	-3.2	7.8
2016	-4.8	-1.4	0.9	1.0	4.7	-1.8	3.6	0.5	-0.6	0.1	4.3	3.6	10.1
2017	-0.7	4.2	1.1	0.8	-0.6	-1.2	-0.4	-0.9	2.9	3.2	-0.6	1.1	9.2
2018	2.2	-2.1	-2.9	3.3	3.2	0.7	3.1	2.3	1.1	-5.0	1.4	-7.6	-1.1
2019	7.7	3.9	2.7	3.7	-4.4	4.7	3.0	0.2	3.3	0.7	3.9	1.2	34.7
2020	1.5	-6.1	-11.8	10.5	3.7	2.4	-0.6	6.1	-0.3	-1.7	10.1	1.1	13.6
2021	-0.5	3.6	7.5	3.0	1.3	3.9	2.0	2.6	-2.4	6.7	0.7	3.0	35.7
2022	-4.7	-3.5	2.3	-3.8	-2.5	-5.4	10.6	-3.3	-7.7	6.9	3.2	-8.2	-16.6
2023	6.4	-1.1	1.3	1.4	2.5	1.9	2.1	-2.5	-4.1	-2.3	5.7	3.2	14.8
2024	1.6	2.2	2.1	-2.8	0.9	2.3	1.5	0.1	0.6	-0.8	5.8	-2.2	11.5
2025	2.8	0.3											3.1

YTD: seit Jahresbeginn

•Live seit 01/2022

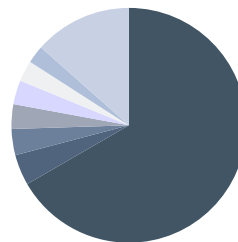
Aktuelle Portfolio Charakteristika

Sektoren in %



- 21.8 Informationstechnologie
- 18.4 Finanzen
- 13.3 Gesundheitswesen
- 10.3 Zykl. Konsumgüter
- 9.8 Industrie
- 8.3 Kommunikation
- 7.1 Nichtzykl. Konsumgüter
- 11.2 Andere

Länder in %



- 66.7 USA
- 4.3 UK
- 3.6 Frankreich
- 3.4 Japan
- 3.3 Deutschland
- 2.9 Kanada
- 2.5 Irland
- 13.5 Andere

Top 10 Positionen

Finreon SGKB Carbon Focus (positive Positionen)	
NVIDIA	6.0%
MICROSOFT	5.7%
ELI LILLY	2.0%
VISA	1.7%
MASTERCARD	1.4%
WALMART	1.2%
PROCTER & GAMBLE	1.1%
CISCO SYSTEMS	1.0%
HOME DEPOT	1.0%
SALESFORCE	1.0%

Finreon SGKB Carbon Focus (negative Positionen)	
AGL ENERGY	-1.1%
RWE	-0.8%
EVERGY	-0.6%
BERKSHIRE HATHAWAY	-0.5%
CHUBU ELECTRIC POWER	-0.5%
INTERTEK GROUP	-0.5%
ARCELORMITTAL	-0.5%
AGC	-0.5%
REPUBLIC SVS	-0.4%
ALLIANT ENERGY	-0.4%

Mitgliedschaften und Labels



Das FNG-Siegel ist der Qualitätsstandard für nachhaltige Geldanlagen. Der Finreon SGKB Carbon Focus® Fund wurde für das Jahr 2025 mit diesem begehrten Siegel ausgezeichnet. Im Evaluierungsprozess sind besonders die strengen Selektions- und Konstruktionsprozesse, die besondere Nachhaltigkeitsstrategie und das innovative Engagement-Konzept aufgefallen.



Als Unterzeichner der UN-Prinzipien für verantwortungsbewusstes Investment (UN PRI) verpflichtet sich Finreon, ESG-Themen in seine Anlageprozesse zu integrieren, soweit dies mit seinen treuhänderischen Verpflichtungen vereinbar ist. Finreon und ihre Mitarbeiter sind auch bestrebt, verantwortungsbewusstes Verhalten im Rahmen ihrer beruflichen Tätigkeit zu fördern.



Finreon ist Unterzeichner der Climate Action 100+, eine von Investoren getriebene Initiative, die sicherstellen soll, dass die weltweit grössten Treibhausgasemittenten die notwendigen Massnahmen gegen den Klimawandel ergreifen. Unser Beitritt zu Climate Action 100+ bedeutet, dass Finreon sich gemeinsam mit anderen Unterzeichnern für unternehmensbezogene Engagements einbringt und dadurch seine Einflussmöglichkeiten weiter ausbaut.



Als Mitglied des SSF ist Finreon bestrebt, die Weiterentwicklung des nachhaltigen Finanzwesens zu stärken und Lösungen zur Bekämpfung des Klimawandels innerhalb der Finanzbranche zu fördern, wie z. B. die Dekarbonisierung von Portfolios. Finreon teilt die Meinung von SSF, dass Finanzinstitute die Verantwortung haben, ihren eigenen positiven Beitrag zum Übergang von einer braunen zu einer grünen Wirtschaft zu leisten.

Wirkungsbezogener Filter - Sustainable Development Goals (SDGs) Scores



Wirkungsbezogener Filter nach den SDGs

Die 17 Ziele für nachhaltige Entwicklung (Sustainable Development Goals) der Vereinten Nationen (UN) sollen weltweit der Sicherung einer nachhaltigen Entwicklung dienen. Anhand der ISS SDG Ratings (SDG Ratings von -10 bis 10) wird sichergestellt, dass mind. 51% das Basisportfolios folgende Bedingungen entspricht:

Legende SDG Impact Rating



- 5.1 to 10.0** significant positive impact
- 0.2 to 5.0** limited positive (net) impact
- 0.2 to -0.2** no (net) impact
- 0.2 to -5.0** limited negative (net) impact
- 5.0 to -10.0** significant negative impact

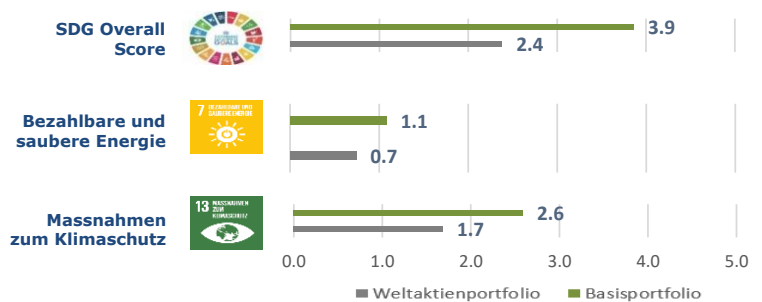
- **SDG Overall Score > 0**: Ziel ist die Selektion von Unternehmen, die mit ihrer unternehmerischen Tätigkeit einen positiven Beitrag zu den SDGs leisten.
- **SDG Einzelscore > -5**: Über die sogenannte „do not significant harm“ -Prüfung wird sichergestellt, dass keine unternehmerische Tätigkeit der investierten Unternehmen andere SDGs signifikant beeinträchtigt.
- **Fokus-SDG 7 oder 13 > 0**: Die beiden Umweltziele Bezahlbare und saubere Energie und Massnahmen zum Klimaschutz werden vom Fonds als Fokus verfolgt.

Wirkungsbezogener Anteil des Basisportfolios

Der Anteil des Portfolios der die wirkungsbezogenen Bedingungen erfüllt beträgt aktuell:

82.4%

SDG Scores des wirkungsbezogenen Anteils vom Finreon SGKB Carbon Focus



Engagement Aktivitäten - Finreon Engagement Pool

Beschrieb

Die Lösungen der Finreon Carbon Focus Familie nutzen neben Marktsignalen (Kapitalallokation, siehe oben) auch Engagement & Non-Market Signale, um Druck auf geshortete, CO₂-intensive Unternehmen auszuüben. Das Engagement-Konzept soll die Gründe sowie die Entscheidungsbasis für die negative Positionierung darlegen, um den Transitionsprozess der Unternehmen weiter voranzutreiben.

Engagement Zyklus 2023-2024

Anzahl kontaktierte Unternehmen	235
Anzahl Firmen mit Unternehmen	89

Unternehmen mit Reaktionen sind für 1'308'587'542 Tonnen CO₂ (Scope 1 & 2)⁶ verantwortlich, was **28,5% der Gesamtemissionen der börsennotierten Aktien der Industrieländer** entspricht. Detaillierte Informationen finden Sie im öffentlich zugänglichen Finreon Engagement Report 2023-2024 auf der [Website von Finreon](#).

Engagement Zyklus 2024-2025

Anzahl kontaktierte Unternehmen	246
---------------------------------	------------

Im Juni 2024 begann der Engagement-Zyklus 2024-2025. Der neue Zyklus basiert auf aktualisierten CO₂-Daten und baut auf den Engagementgrundlagen des Zyklus 2023-2024 auf.



Übersicht über kontroverse Geschäftsfelder

	Finreon SGKB Carbon Focus	Weltaktienportfolio
Kontroverse Waffen ¹	0%	4%
UN Global Compact Verletzungen	0%	10%
Sektorbasierte Verletzungen EKD & DBK ²	0%	13%
FNG Siegel Ausschlussliste ³	0%	5%

1) Zum Beispiel Landminen, Streumunition und biologische, chemische und atomare Waffen.

2) Evangelische Kirche in Deutschland (EKD) & Deutsche Bischofskonferenz (DBK)

3) Detaillierte Informationen unter <https://fng-siegel.org/kriterien/>

4) Anmerkung zur Berechnung der Swiss Climate Scores: Im Finreon Carbon Focus® Konzept werden teilweise Derivate (z. B. Carbon Focus Swap oder Futures) als technisches Portfoliomanagementinstrument oder zur Steuerung des Exposures zu CO₂-intensiven Unternehmen eingesetzt. Aufgrund des ökonomischen Exposures dieser Derivate zu den zugrundeliegenden Vermögenswerten werden sie insbesondere im Hinblick auf ihre Carbon Kennzahlen (wie beispielsweise den CO₂-Fussabdruck oder das Exposure zu fossilen Brennstoffen) ähnlich wie bei einer Direktanlage in solche Vermögenswerte bewertet.

5) Besondere Hinweise zur Berechnungsmethodik

- Der CO₂-Fussabdruck von Portfolios ist definiert als finanzierte tCO₂e / Mio. \$ EVIC, wobei tCO₂e die Treibhausgasemissionen eines Unternehmens und EVIC der Unternehmenswert (inklusive Liquidität) sind. Der CO₂-Fussabdruck von Portfolios ergibt sich aus der anteilmässigen Zurechnung der durch die Portfoliounternehmen verursachten Treibhausgasemissionen. Die Anrechnung erfolgt gemäss der jeweiligen (positiven oder negativen) Gewichtung im Portfolio der Investoren.
- Der CO₂-Fussabdruck von Portfolios reflektiert nicht physische verursachte CO₂-Emissionen des Investors, sondern den finanzierten Fussabdruck des Investors gegenüber den verursachten CO₂-Emissionen der Portfoliounternehmen. Die Einflussnahme über die Kapitalallokation stellt keine unmittelbare Reduktion effektiver Emissionen da und eine Verrechnung der Reduktion aus den finanzierten Emissionen (bspw. über den Einsatz von Derivaten) mit physischen Emissionen darf daher nicht stattfinden.
- Finreon Carbon Focus® ist keine physische CO₂-Kompensation. Der Einfluss des Anlegers auf die Entscheidungsfindung des Unternehmens ist nicht zu verwechseln mit den Auswirkungen auf die reale Welt. Das Finreon Carbon Focus® Konzept konzentriert sich auf Public-Market-Instrumente und zielt darauf ab, das CO₂-Profil eines Portfolios zu optimieren und durch Non-Market und Market-Signale Einfluss auf die Portfoliounternehmen auszuüben.
- Im Finreon Carbon Focus® Konzept werden teilweise Derivate (z. B. Carbon Focus Swap oder Futures) als technisches Portfoliomanagementinstrument oder zur Steuerung des Exposures zu CO₂-intensiven Unternehmen eingesetzt. Aufgrund des ökonomischen Exposures dieser Derivate zu den zugrundeliegenden Vermögenswerten werden sie insbesondere im Hinblick auf ihre Carbon Kennzahlen (wie beispielsweise den CO₂-Fussabdruck oder das Exposure zu fossilen Brennstoffen) ähnlich wie bei einer Direktanlage in solche Vermögenswerte bewertet.

6) Quelle: Alle kohlenstoffbezogenen Daten von ISS ESG. Treibhausgasdaten, gültig für alle Kohlenstoffdaten in diesem Bericht, sofern nicht anders angegeben: Scope 1 & 2 Emissionen(tCO₂e), Berichtsjahr 2021. Kohlenstoff-Risiko-Ratings: Das ISS ESG Carbon Risk Rating ist eine ganzheitliche und zukunftsorientierte Bewertung des klimabezogenen Risiken von Unternehmen auf einer Skala von 0 (sehr schlechte Leistung) bis 100 (hervorragende Leistung).



Die Finreon Carbon Focus® Strategie ist interessierten Investoren sowohl über Mandate als auch über eine kollektive Anlage zugänglich. Bezüglich Mandatslösungen geben wir gerne individuell Auskunft. Informationen zum Fund und zu den verfügbaren Anteilsklassen finden Sie nachfolgend:

Fund

Investment Advisor	Finreon AG, SGKB DE	Struktur	UCITS (nach deutschem Recht)	Handelbarkeit und Bemerkungen	täglich; physische Aktienanlage, kein Sec Lending
Investment Manager	Universal Investment	Vertriebszulassung	Deutschland, Schweiz, Österreich		
Fondsleitung	Universal Investment	Fund AuM	CHF 128.49 Mio.		
Depotbank	State Street				

Anteilsklassen	A-Klasse	AC-Klasse	C-Klasse	I1-Klasse	I2-Klasse	D-Klasse
Voraussetzung	-	-	ab EUR 100'000	ab EUR 5 Mio.	ab EUR 10 Mio.	ab EUR 25 Mio.
ISIN	DE000A3C5CL1	DE000A3D05Z4	DE000A3C91H4	DE000A3C5CM9	DE000A3C5CN7	DE000A3C5CP2
Valor (CH)	116040091	125229328	116067599	116067610	116067783	-
WKN (DE)	A3C5CL	A3D05Z	A3C91H	A3C5CM	A3C5CN	A3C5CP
Bloomberg	FISCFAC GR Equity	FISCFAC GR Equity	FISCFAC GR Equity	FISCFAC GR Equity	FISCFAC GR Equity	FISCFAC GR Equity
Währung	EUR (unhedged)	CHF (unhedged)	EUR (unhedged)	EUR (unhedged)	EUR (unhedged)	EUR (unhedged)
Ertragsverwendung	thesaurierend	thesaurierend	thesaurierend	thesaurierend	thesaurierend	thesaurierend
Performance Fee	keine	keine	keine	keine	keine	keine
All-in Fee (p.a.)	1.50%	1.50%	1.10%	0.95%	0.85%	individuell
Lancierung	24.06.2022	22.02.2023	01.02.2022	18.01.2022	18.01.2022	03.04.2023
NAV	126.58	117.27	117.01	114.33	114.69	123.84

SVVK-ASIR Kompatibilität / Stimmrechtsausübung

Finreon Fonds investieren prinzipiell nicht in Firmen, welche in die Entwicklung oder Herstellung von Kernwaffen, biologischen und chemischen Waffen sowie Antipersonenminen und Streumunition involviert sind. Diese Exklusion orientiert sich an der Ausschlussliste des Schweizer Vereins für verantwortungsbewusste Kapitalanlagen (SVVK – ASIR). Stimmrechte werden systematisch ausgeübt.

Kontakt

Finreon AG
 Oberer Graben 3
 CH-9000 St.Gallen
 Tel.: +41 71 230 08 06
 E-Mail: info@finreon.ch

Anmerkungen zum Anlageprozess und der Berechnungsbasis der Simulation

Simulation / Anlageprozess: Die Simulation basiert auf dem rein regelbasierten Anlageprozess, welcher sowohl in der Titelselektion des Basisportfolios als auch bei der Portfoliokonstruktion des CO₂-Swaps zum Einsatz kommt. Dabei besteht keinerlei Ermessensspielraum in der historischen Zusammensetzung der Portfolios in der Fundsimulation. Die bei der Wertentwicklungsberechnung angenommenen Margen der Gegenpartei sind fiktiv und veränderlich und bieten deshalb keinen verlässlichen Anhaltspunkt für die zukünftige Auswirkung der Margen auf die Wertentwicklung des Produkts.

Berechnungsbasis: Anteilwert (Ausgabeaufschläge im ersten Anlagejahr berücksichtigt); Ausschüttungen wieder angelegt. Berechnung nach BVI-Methode. Die Wertentwicklung in dieser Modellrechnung basiert auf einer Anlagesumme von EUR 10.000 und wird um folgende Kosten bereinigt: Ausgabeaufschlag in Höhe von 0,000 (Minderung des Anlagebetrages am Tag der Anlage in Höhe von EUR 0,0) im ersten Anlagejahr. Bei den ausgewiesenen Werten handelt es sich um Bruttowerte der auf dem regelbasierten Anlageprozess basierenden Simulation des Produkts. Die Höhe der anfallenden Kosten (wie z.B. Vergütungen, Provisionen und andere Gebühren), die sich negativ auf die Wertentwicklung auswirken, hängt von der

Rechtliche Hinweise

Bei dem vorliegenden Dokument handelt es sich um Werbung der Finreon AG, Oberer Graben 3, 9000 St. Gallen, die reinen Informationszwecken dient und nicht den Anspruch erhebt, die vollständige Darstellung der Produkteigenschaften zu enthalten. Die Texte genügen nicht allen Vorschriften zur Gewährleistung der Unvoreingenommenheit von Finanzanalysen. Es besteht kein Verbot für den Ersteller oder für die Finreon AG, vor bzw. nach Veröffentlichung dieser Unterlagen mit den entsprechenden Finanzinstrumenten zu handeln. Dieses Dokument dient ausschließlich Informationszwecken und stellt keine Aufforderung zum Kauf oder Verkauf von Fondsanteilen dar. Historische Wertentwicklungen sind keine Garantie für eine ähnliche Entwicklung in der Zukunft. Diese ist nicht prognostizierbar. Alleinige Grundlage für den Anteilserwerb sind die Verkaufsunterlagen (Wesentliche Anlegerinformationen, Verkaufsprospekt, Jahres- und Halbjahresberichte) zu diesem Fonds. Die Verkaufsunterlagen sind kostenlos in deutscher Sprache beim zuständigen Vermittler, der Verwahrstelle des Fonds oder bei der Kapitalverwaltungsgesellschaft Universal-Investment-Gesellschaft mbH (Theodor-Heuss-Allee 70, 60486 Frankfurt, Tel. 069-7 10 43-) sowie im Internet unter www.universal-investment.com erhältlich. Die zum Ausdruck gebrachten Meinungen können sich ohne vorherige Ankündigung ändern. Weder Universal-Investment noch deren Kooperationspartner übernehmen irgendeine Art von Haftung für die Verwendung dieser Darstellungen oder deren Inhalt. Eine Zusammenfassung Ihrer Anlegerrechte in deutscher Sprache finden Sie auf www.universal-investment.com/media/document/Anlegerrechte. Zudem weisen wir darauf hin, dass Universal-Investment bei Fonds für die sie als Verwaltungsgesellschaft Vorkehrungen für den Vertrieb der Fondsanteile in anderen EU-Mitgliedstaaten getroffen hat, beschließen kann, diese gemäß Artikel 93a der Richtlinie 2009/65/EG und Artikel 32a der Richtlinie 2011/61/EU, insbesondere also mit Abgabe eines Pauschalangebots zum Rückkauf oder zur Rücknahme sämtlicher entsprechender Anteile, die von Anlegern in dem entsprechenden Mitgliedstaat gehalten werden, aufzuheben. Soweit im Rahmen dieser Präsentation zukünftige Wertentwicklungen dargestellt werden, beruhen diese und/oder die diesbezüglichen Empfehlungen unter anderem auf Prognosen für die zukünftige Entwicklung der Finanzmärkte und entsprechenden Simulationen. Diese Prognosen und Simulationen wiederum beruhen vor allem auf Erfahrungen und konkreten Wertentwicklungsdaten der Vergangenheit. Wir möchten Sie daher ausdrücklich darauf hinweisen, dass historische Wertentwicklungsdaten, Prognoseberechnungen und sonstige Simulationen kein verlässlicher Indikator für die künftige Wertentwicklung sind. Eine Garantie für das Eintreten der prognostizierten Werte der Modellrechnungen können wir daher nicht übernehmen. Kommissionen, Kosten und Steuern auf der Ebene des Anlegers wirken sich nachteilig auf die Wertentwicklung dieses Finanzproduktes aus. Anlagen in Fremdwährungen beinhalten zudem ein Währungsrisiko, wodurch sich die Rendite in der Referenzwährung des Anlegers aufgrund von Währungsschwankungen erhöhen oder verringern kann. Backtestings sowie hypothetische oder simulierte Wertentwicklungsdaten sind mit mehreren Einschränkungen behaftet, u.a. auch die nachfolgend aufgeführten: Backtestingdaten werden im Nachhinein ermittelt. Sie basieren auf historischen Daten und spiegeln nicht die möglichen Auswirkungen bestimmter wirtschaftlicher und marktbedingter Faktoren auf den Entscheidungsprozess bei einem tatsächlich gemanagten Kundenportfolio wider. Keine hypothetische, in der Rückschau getestete oder simulierte Wertentwicklung kann die Auswirkung finanzieller Risiken auf die tatsächliche Wertentwicklung ausweisen. Daher spiegeln solche Daten keine tatsächlichen Transaktionen wider und können eine Bereitschaft, Verluste hinzunehmen, nicht zuverlässig nachzubilden. Die Information beruht teilweise auf hypothetischen Annahmen zu Zwecken der Modellrechnung, die für das tatsächliche Management von Portfolien möglicherweise nicht zutreffen. Es wird keine Zusage abgegeben und keine Garantie übernommen hinsichtlich der Angemessenheit der Annahmen oder hinsichtlich der Tatsache, dass alle Annahmen für die Erreichung der Rendite angegeben oder vollumfänglich berücksichtigt wurden. Veränderungen der Annahmen können signifikante Auswirkungen auf die dargestellten modellhaften Renditen haben. Die im Backtesting ermittelte Wertentwicklung weicht von einer tatsächlichen Portfolioentwicklung ab, da die Investmentstrategie jederzeit und gleich welchen Grundes angepasst werden kann. Investoren sollten nicht annehmen, dass sie eine den gezeigten Backtestings oder hypothetischen oder simulierten Wertentwicklungsdaten vergleichbare Wertentwicklung erfahren werden. Signifikante Abweichung des Backtestings sowie hypothetische oder simulierten Wertentwicklungsdaten und nachträglich erzielten tatsächlichen Ergebnissen einer Investmentstrategie sind möglich. Die Vertretung dieses Fonds in der Schweiz ist die 1741 Fund Solutions AG, Burggraben 16, 9000 St. Gallen. Die Zahlstelle in der Schweiz ist die Telco AG, Bahnhofstrasse 4, 6430 Schwyz.

Soweit indikative Anlagemöglichkeiten oder Portfoliostrukturen enthalten sind, gilt Folgendes:

Die in den vorliegenden Unterlagen dargestellten indikativen Anlagemöglichkeiten oder Portfoliostrukturen sowie die darin enthaltenen Modellrechnungen basieren auf den uns bisher im Rahmen mitgeteilten Informationen und Daten, deren Richtigkeit und Vollständigkeit wir nicht geprüft haben. Bei der dargestellten indikativen Anlagemöglichkeit/Portfoliostruktur handelt es sich insoweit um eine Darstellung, die keinen Anspruch auf umfassende Geeignetheit erhebt, sondern sie vielmehr über die generellen Möglichkeiten einer Anlage informieren soll. Um Ihnen eine finale und konkret auf Ihre persönlichen Verhältnisse abgestimmte Anlageempfehlung unterbreiten zu können, benötigen wir weitere Informationen, insbesondere zu Ihren Anlagezielen, Ihrer Risikobereitschaft, Ihren Erfahrungen und Kenntnissen mit Finanzdienstleistungen und -produkten sowie Ihren finanziellen Verhältnissen. Den in unserem Maßnahmenplan empfohlenen Produkten liegen die jeweils aktuellen Kurse und Konditionen zugrunde, welche sich jedoch täglich verändern können. Dies gilt auch für die in dieser Präsentation enthaltenen Anlagevorschläge und Musterportfolios, die aufgrund des Marktgeschehens kurzfristig gegenstandslos werden können und deshalb nur momentanen Charakter haben.

Soweit die in diesem Dokument enthaltenen Daten von Dritten stammen, übernimmt die Finreon AG für die Richtigkeit und Vollständigkeit der Daten keine Gewähr, auch wenn wir nur solche Quellen verwenden, die als zuverlässig erachtet werden.

Dieses Dokument darf nur mit ausdrücklicher Zustimmung der Finreon AG vervielfältigt, an Dritte weitergegeben oder verbreitet werden.

Die in diesem Dokument beschriebenen Produkte oder Wertpapiere sind möglicherweise nicht in allen Ländern oder nur bestimmten Anlegerkategorien zum Erwerb verfügbar.